



**Изпълнителна агенция  
„Автомобилна администрация“**



**АНАЛИЗ НА РЕГИСТРИРАНИ ПТП С  
УЧАСТИЕТО НА ВОДАЧИ СЪС СТАЖ  
ДО ДВЕ ГОДИНИ  
01.01.2020 – 30 юни 2020 г.**

ОБЩ БРОЙ РЕГИСТРИРАНИ ПЪТНОТРАНСПОРТНИ  
ПРОИЗШЕСТВИЯ С РАНЕНИ И ЗАГИНАЛИ  
ГРАЖДАНИ НА ТЕРИТОРИЯТА НА  
Р. БЪЛГАРИЯ ЗА ПЕРИОДА ОТ  
01.01.2020 ДО 30.06.2020 Г.

	Произшествия с ранени и загинали	Загинали	Ранени
От началото на годината	2368	171	2938

РЕГИСТРИРАНИ ПЪТНОТРАНСПОРТНИ  
ПРОИЗШЕСТВИЯ С ВОДАЧИ СЪС СТАЖ ДО 2 ГОДИНИ ЗА  
ПЕРИОДА ОТ 01.01.2020 ДО 30.06.2020 Г.

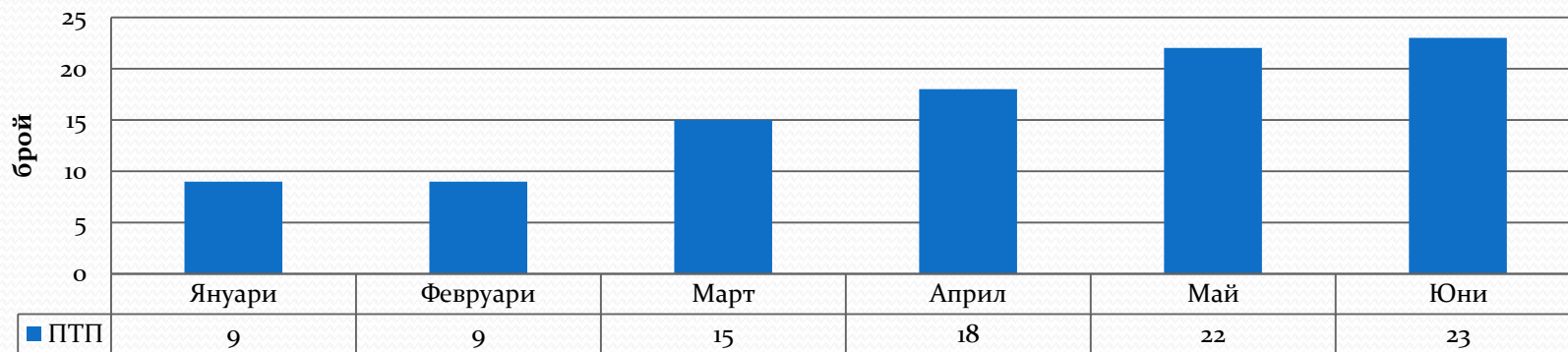
	ПТП	загинали	ранени	алкохол / наркотици
ОБЩ БРОЙ	96	24	108	5

**РАЗПРЕДЕЛЕНИЕ НА УЧАСТВАЛИТЕ В ПТП  
ВОДАЧИ, С ПРИДОБИТА ПРАВОСПОСОБНОСТ ЗА  
ВОДАЧ НА МПС ПО ГОДИНИ**

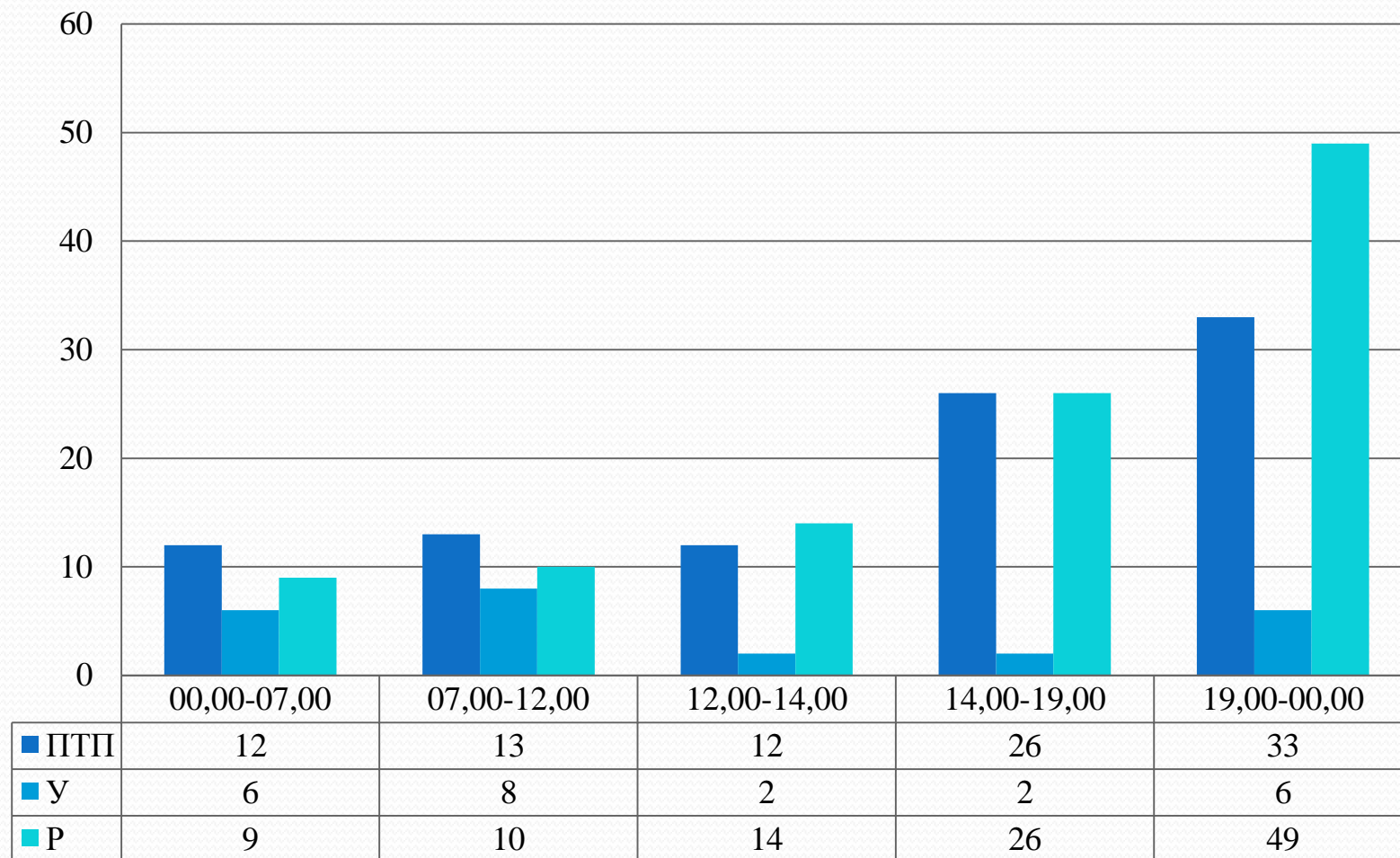
	<b>2018</b>	<b>2019</b>	<b>2020</b>
<b>ПТП</b>	25 (26 %)	60 (63 %)	13 (14 %)

## РАЗПРЕДЕЛЕНИЕ НА ПТП ПО МЕСЕЦИ

		загинали			ранени		
		24			108		
месец	ПТП	водачи	пътници	пешеходци	водачи	пътници	пешеходци
Януари	9	3	1	1	2	1	2
Февруари	9				5	8	2
Март	15	3			7	1	2
Април	18	1	1	1	10	10	3
Май	22	3	2	2	16	6	6
Юни	23	5	1		17	4	6
	96	15 (63 %)	5 (21 %)	4 (17%)	57 (53 %)	30 (28 %)	21 (19 %)



## ПТП, ЗАГИНАЛИ И РАНЕНИ РАЗПРЕДЕЛЕНИ ПО ЧАС ОТ ДЕНОНОЩИЕТО



## РАЗПРЕДЕЛЕНИЕ НА ПТП ПО ВИД

	<b>ПТП</b>	<b>загинали</b>	<b>ранени</b>	<b>алкохол / наркотици</b>
<b>самокатастрофирали</b>	34 (35 %)	6 (25 %)	35 (32 %)	3
<b>ПТП между 2 МПС</b>	22 (23 %)	11 (46 %)	35 (32 %)	2
<b>с участие на мотоциклетисти</b>	20 (21 %)	3 (13 %)	18 (17 %)	
<b>блъскане на пешеходец</b>	17 (18 %)	4 (17 %)	17 (16 %)	
<b>блъскане на велосипедист</b>	3 (3 %)		3 (3 %)	

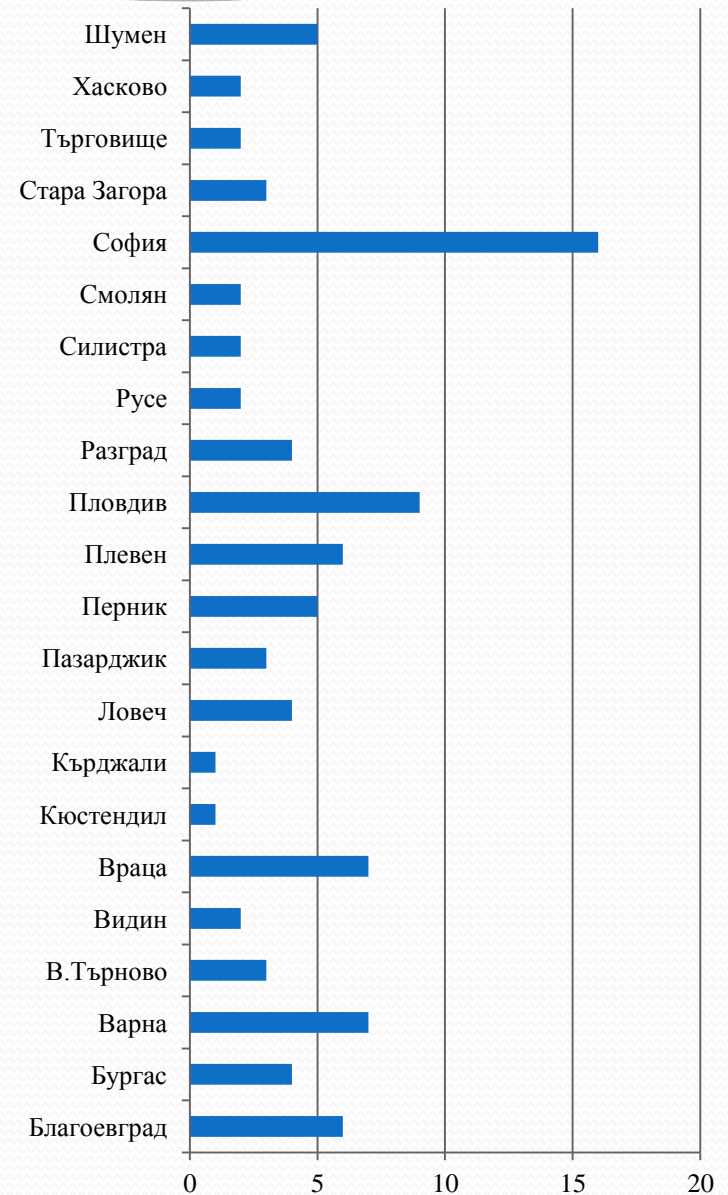
## РАЗПРЕДЕЛЕНИЕ НА ПТП, ЗАГИНАЛИ И РАНЕНИ ПО МЯСТО НА НАСТЪПВАНЕ

	<b>ПТП</b>	<b>загинали</b>	<b>ранени</b>
<b>В населено място</b>	47	10	52
<b>ИЗВЪН населено място</b>	49	14	56

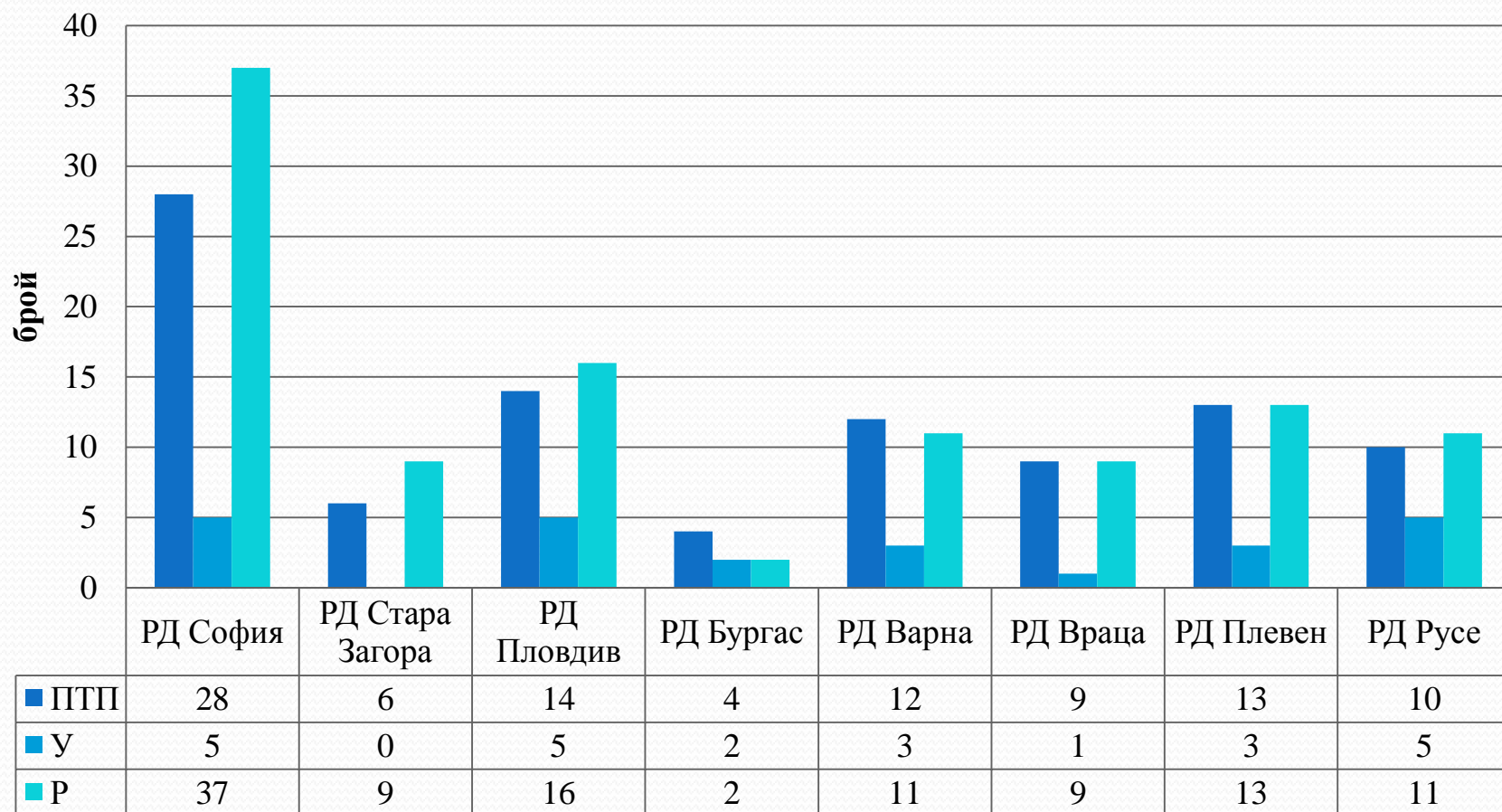


## ПТП по области

	ПТП	Загинали	Ранени
Благоевград	6	2	4
Бургас	4	2	2
Варна	7	1	8
В.Търново	3	0	3
Видин	2	1	1
Враца	7	0	8
Кюстендил	1	0	1
Кърджали	1	0	1
Ловеч	4	2	2
Пазарджик	3	3	2
Перник	5	1	5
Плевен	6	1	8
Пловдив	9	2	12
Разград	4	0	5
Русе	2	0	2
Силистра	2	4	1
Смолян	2	0	2
София	16	2	27
Стара Загора	3	0	3
Търговище	2	1	3
Хасково	2	0	5



## Регистрирани ПТП, загинали и ранени на територията на Регионалните дирекции на ИА „Автомобилна администрация“



	В населено място			Извън населено място		
	ПТП	У	Р	ПТП	У	Р
<b>Благоевград</b>	2		2	4	2	2
<b>Бургас</b>	2	1	1	2	1	1
<b>Варна</b>	5		6	2	1	2
<b>Велико Търново</b>	2		2	1		1
<b>Видин</b>				2	1	1
<b>Враца</b>	2		2	4		6
<b>Кюстендил</b>	1		1			
<b>Кърджали</b>				1		1
<b>Ловеч</b>	1		1	3	2	1
<b>Пазарджик</b>	3	3	2			
<b>Перник</b>	2		3	3	1	2
<b>Плевен</b>	3		3	3	1	5
<b>Пловдив</b>	7		9	5	2	2
<b>Разград</b>	1		3	1		1
<b>Русе</b>				2		2
<b>Силистра</b>	2	4	1			
<b>Смолян</b>	1		2			
<b>София</b>	11	2	13	5		12
<b>Стара Загора</b>	1		1	3		3
<b>Търговище</b>				2	1	3
<b>Хасково</b>	1		2	2		6
<b>Шумен</b>	2		2	3	2	1
<b>ОБЩО</b>	48	10	56	48	14	52

## РАЗПРЕДЕЛЕНИЕ НА РЕГИСТРИРАНИТЕ ПТП В ИЗВЪН НАСЕЛЕНО МЯСТО ПО КЛАС НА ПЪТЯ

	ПТП	загинали	ранени
Автомагистрала	3	1	3
ПП I клас	7	2	7
ПП II клас	7	3	4
ПП III клас	15	5	17
общински път	16	3	21